



主要地方道 岐阜南濃線

通行規制のお知らせ

主要地方道 岐阜南濃線（小嶋橋付近）において、道路調査を実施するため、以下のとおり通行規制を行います。

通行規制に伴い、地元の皆様をはじめ、通行する皆様には、大変ご不便・ご迷惑おかけしますが、ご理解・ご協力をお願いします。

工事工期：令和5年4月1日から令和5年12月26日まで

規制区間：規制方法
 主要地方道 岐阜南濃線 昼間片側交互通行

規制時間：昼間9時00分から17時00分

規制期間：令和5年7月3日から令和5年7月31日まで（作業休止日あり）

通行規制 位置図



【お問い合わせ先】

発注者：岐阜県大垣土木事務所道路課 担当 渡邊
 TEL：(0584)73-1111 (内線366)
 施工者：株式会社 渡辺組 現場代理人 渡邊
 TEL：(0584)53-0174



調査箇所位置図

調査内容

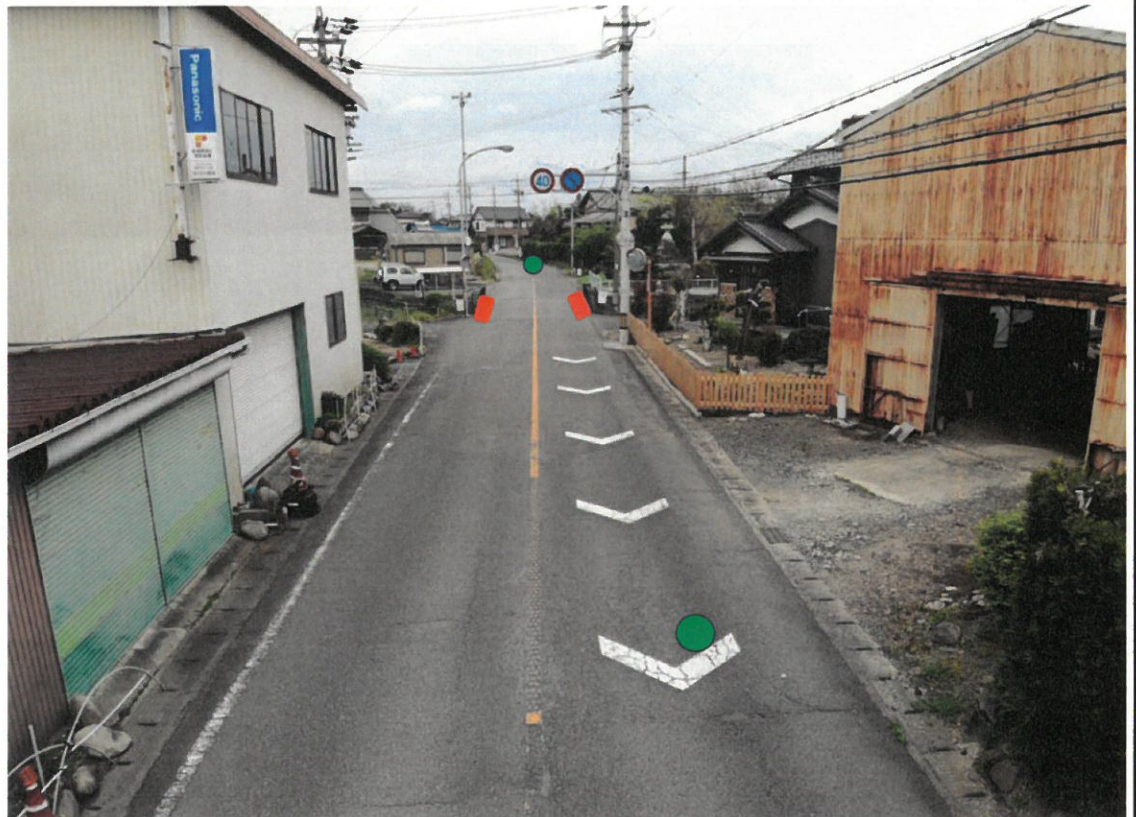
小嶋橋床版調査

現況の舗装の一部分を撤去して床版の状態(厚み・幅・長さ)を調べます。
調査後は補修材料にて現況復旧を行います。



現況舗装調査

現況の舗装の一部分を撤去して舗装版の状態(ひび割れ具合等)を調べます。
調査後は補修材料にて現況復旧を行います。





主要地方道 岐阜南濃線・海津市道 通行規制のお知らせ

主要地方道 岐阜南濃線（小嶋橋付近）において、道路新設（橋を拡幅）工事を実施するため、以下のとおり通行規制を行います。

通行規制に伴い、地元の皆様をはじめ、通行する皆様には、大変ご不便・ご迷惑おかけしますが、ご理解・ご協力をお願いします。

工事工期：令和5年4月1日から令和5年12月26日まで

規制区間：規制方法

主要地方道	岐阜南濃線	昼間全面通行止	または	昼夜間全面通行止	
海津市道	13362号線	昼間全面通行止	海津市道	13377号線	昼間全面通行止
海津市道	13363号線	昼間全面通行止	海津市道	13378号線	昼間全面通行止
海津市道	14366号線	昼間全面通行止	海津市道	14301号線	昼間全面通行止
海津市道	13009号線	昼間全面通行止			

規制時間：昼間9時00分から17時00分 または 昼夜間24時間

規制期間：詳細は裏面を御覧ください。

通行規制 位置図



【お問い合わせ先】
 発注者：岐阜県大垣土木事務所道路課 担当 渡邊
 TEL：(0584) 73-1111 (内線366)
 施工者：株式会社 渡辺組 現場代理人 渡邊
 TEL：(0584) 53-0174



拡大図



①主要地方道 岐阜南濃線
小嶋橋周辺
昼夜間全面通行止(24時間)
R5.8.17 から R5.12.26まで

②主要地方道 岐阜南濃線・海津市道
全面通行止
(昼間9:00~17:00)
R5.8.17 から R5.12.26まで

③海津市道
全面通行止
(昼間9:00~17:00)
R5.8.17から R5.12.26まで

令和5年8月17日から令和5年12月26日までの期間、小嶋橋は自動車・自転車・歩行者の通行は出来ません。ごみステーション、大明神ご利用の際は迂回をお願い致します。

主な工事の流れ

現況舗装撤去
・高欄地覆撤去



地覆設置・橋面防水



標識・照明の移設



道路(橋)を広げる



舗装

