

# ニュースレター 1月

2022. 1. 1発行



今月はズボラでも大丈夫！掃除がラクなリフォーム建材についてお届けします。



HPのお問合せはこちらから

あけましておめでとうございます。本年もよろしくお願ひ致します。掃除がラクなリフォーム設備と言えば、自動洗浄便器や浴槽などがありますが、壁や床、サッシなどズボラな人でもラクして暮らせる、掃除がラクなリフォーム建材をご紹介します。

## 1、ズボラ向けリフォーム建材、掃除が要らないキッチン壁



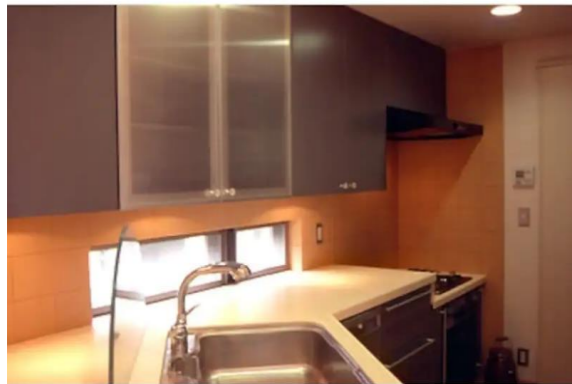
掃除がラクなキッチン壁と言えば、光触媒機能が付加されたキッチンパネルなどがあります。表面はつるつるピカピカ、さっとひと拭きで汚れが落ちる壁です。でももっと掃除が苦手、ズボラな方に向いているのは、掃除をしなくてもいいキッチン壁です。

実は、表面はつるつるの掃除がしやすいパネルは、マメに拭き取りする人向けの建材。ズボラな人向けにお勧めなのは、掃除をしなくても大丈夫、汚れても目立たない、却って汚れが味わいになるような建材です。

レンガ調タイルでアウトドアを演出。拭き取りは難しいが汚れを放置しても気にならない。

例えばキッチンの壁に、ザラザラしたレンガや自然石を張るリフォームをすれば、サッと拭き取ることはできませんが、油汚れが目立たないので放置していてもあまり気になりません。

イメージはアウトドアのキッチンです。実際にレンガを張ってセメント目地で仕上げたキッチン壁で、10年間一度も拭いたことが無い家がありますが、雰囲気が出ていい感じになっています。ただし当然べたつきはありますので、気になる人には向きません。



珪藻土90%の自然素材だけで作られたくらしEタイルは、拭き掃除が要らない特許取得のタイル。リフォームで上手に取り入れれば掃除がラクになります。

拭き取らないでも、いつもサラサラが保てるキッチン壁タイルもあります。上の写真は珪藻土90%の自然素材だけで作られた壁タイルです。油を吸着する効果があるので、油汚れを拭き取らないでいつもサラサラ。調湿や脱臭機能もあるので、キッチンだけでなく、浴室やトイレ、クローゼットのリフォームにも向いています。

右の写真がそのくらしEタイルのカタログです。

### 高機能 調湿・脱臭・オイルミスト吸着セラミックス

極めて高い調湿機能を永久的に発揮し、キッチン周りのべたつきを永久遠放!

## くらしEタイル®

■珪藻土90%の自然素材だけでタイル化を実現

くらしEタイルは自社開発の高機能珪藻土を原料に、自然素材だけで製造された特許取得のセラミック・スタイルです。珪藻土の割合が90%という高純度を誇り、さらに独自の低温焼成で珪藻土そのものが持っている吸着機能を損なわずにタイル化を実現。強度及び耐摩耗性を備え、特にオイルミスト(浮遊する油分・油煙)を吸着する機能が極めて優れています。

### ■優れた機能

#### 油ハネ・オイルミストの吸着機能でべたべた汚れ解消

調理の時に飛散する油やオイルミスト(蒸発して浮遊する油分、油煙)は、キッチン周りの天井・壁に付着し、時間の経過と共に液状化してねばねばしてきます。くらしEタイルは珪藻土が持つ細孔の機能によってオイルミストを強力に吸着。しかも、吸着して内部に取り込んだ油分を徐々に酸化分解する優れた機能を半永久的に発揮します。これまでのように油汚れを洗剤によって拭き取る必要もなく、表面はいつもサラサラ・清潔に保たれます。

#### 結露、カビ、ダニを防ぎ、ニオイも吸着

優れた吸着機能は一般的な木材の5倍以上。湿度を調節して、結露やカビ・ダニの発生を抑え、ひいてはアトピーなどのアレルギー対策として効果的です。タバコやペット、衣類の臭いになるニオイなど家の中の生活臭を吸着・脱臭するため、クローゼットやトイレなどにも効果的です。

#### 保温・断熱・耐火性

多孔質の珪藻土は保温性に優れ、冬は暖かく夏は涼しい室内環境が得られます。浴室の壁に張れば冬季でも室内が冷え切ることなく、急激な温度変化による血圧や脈拍の急変(ヒートショック)を防ぐことができます。また音から七輪に使用されている珪藻土は耐火性も極めて優れています。

### ■人と環境にやさしいエコ素材 有害物質を発生しない

自然素材のみで作られ、シックハウスの原因となるホルムアルデヒドや揮発性有機化合物(VOC)は一切含まれておりません。また室内の有害物質を吸着します。

#### デザインに応える2タイプの形状

温もりのある色合いと優しい肌合いを備えたくらしEタイルは、2タイプの形状を自由に組み合わせることでデザインにこだわった壁面を創り出せます。また珪藻土で施工した壁に埋め込んでアクセントとして利用することもできます。

## 2、掃除がラクなフローリングはペット用がねらい目



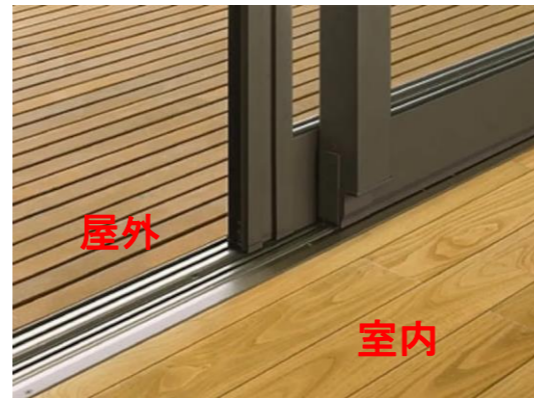
フローリングは選び方によって掃除の手間が大きく変わります。最近ではシートフローリングと呼ばれる木目を印刷したフローリング材が増えてきているなど、ひとくちにフローリングと言っても様々な種類があります。

掃除をラクに極めたいなら、ねらい目はペット対応のフローリングです。ペット対応とされているものは、傷や水だけでなくアンモニアにも強いのが特徴で、左の写真のフローリングは漂白剤にも強いので、トイレにも使えます。

これなら傷や汚れにあまり気を遣うことなく、ラクな気持ちでお掃除できます。

このフローリングは滑りにくく安全性が高いのも特徴です。

## 3、サッシのリフォームでは溝の掃除のしやすさもチェック



家の中の掃除でメンドウな場所と言えば、サッシの溝です。ズボラな人にとっては見なかったことにしたい場所ナンバー1とも言えるかもしれません。

サッシの溝は水返しの機能を持たせるために、それが掃除の手間を倍増させています。左の写真は、段差を無くしたフラットな形状の下枠の「ノンレールサッシ」です。ノンレールと言ってもレールが全く無いわけではないのですが、戸車の溝が無い分ごみがたまりにくく、掃除がラクになっています。

段差がなくフラットなのが特徴、掃除がラクなだけでなく、屋外のウッドデッキとフラットにもできる。

## 4、レンジフードがフィルターを自動掃除するキッチン換気扇



キッチンの掃除で一番手間が掛かるのが、換気扇のフィルターです。油汚れでべたべたになるので、洗剤でもなかなか取れず苦勞が絶えません。

かといって使い捨てのフィルターカバーを使えば排気能力がダウンして家の中が油污れになります。

というわけで、掃除ゼロのレンジフードがフィルターを自動で洗浄するキッチン換気扇です。月1回タンクにぬるま湯をペットボトルで半分程度入れてスイッチオン。最後に水を捨てるだけで、フィルターを自動で洗ってくれます。

リフォームの際の建材選びで、掃除の手間は大きく変わり、生活もラクになります。一度選んでみてはいかがでしょうか。

## 土木建築 リフォーム

株式会社 渡辺組

本社 海津市海津町高須町720-1  
0584-53-0174

リフォーム 海津市海津町馬目371-3 (コーポ日新1F)  
0120-202-988

E-mail info@watanabegumi-kaizu.com  
URL http://www.watanabegumi-kaizu.com/

\*毎月皆様の暮らしのお役立ち情報をお届けしています。何かお気付きの事や知りたい事などございましたらいつでもご連絡なくお申し付け下さい。皆様のご意見ご感想を元にお役に立てれば幸いです。